



OBCE SOBĚ

Podpora meziobecní spolupráce

Projekt Systémová podpora rozvoje meziobecní
spolupráce v ČR v rámci území správních obvodů
obcí s rozšířenou působností

Registrační číslo projektu: CZ.1.04/4.1.00/B8.00001

Setkání motivujících starostů, zastupitelů a mediátorů

Svaz měst a obcí České republiky



PODPORUJEME
VAŠI BUDOUCNOST
www.esfcr.cz



Podpora meziobecní spolupráce

Institucionalizace meziobecní spolupráce

- analýza struktury stávajících dobrovolných svazků obcí
- diskuze na prvním oficiálním setkání představitelů obcí

Celkem analyzováno 714 dobrovolných svazků obcí

- 61 % doporučena transformace stávajících DSO
- 31 % doporučeno založení nového DSO
- 8 % alternativní výběr
- zveřejněny na www.obcesobe.cz



Podpora meziobecní spolupráce

Institucionalizace meziobecní spolupráce

- Metodika institucionalizace meziobecní spolupráce
- zpracováno 228 individualizovaných právních dokumentů pro konkrétní DSO
 - Stanovy, Smlouva o zřízení svazku, Návrh na zápis do rejstříku DSO
- diskuze na druhém oficiálním setkání představitelů obcí a dále v rámci prodloužení projektu
- schváleno 45 transformovaných stanov DSO a založení 24 nových DSO





Podpora meziobecní spolupráce

Centra společných služeb

- zajištění prostřednictvím DSO X jednou obcí
- organizační struktura – profesionální aparát
- odpovědnost za škodu
- způsoby financování
- průhlednost hospodaření a aktivit - důvěra



Podpora meziobecní spolupráce

Zajištění významnějšího postavení DSO

- DSO jako jeden ze subjektů regionálního rozvoje
- jednotný rámec organizační struktury DSO v zákoně o obcích
- zpřesnění právní úpravy v případě fúze dvou či více DSO
- zavést systematickou finanční podporu DSO



OBCE SOBĚ

Podpora meziobecní spolupráce

- Kontakt
 - David Bohadlo, vedoucí právního týmu
 - pravnik.mos@smocr.cz
- Korespondenční adresa

Svaz měst a obcí ČR

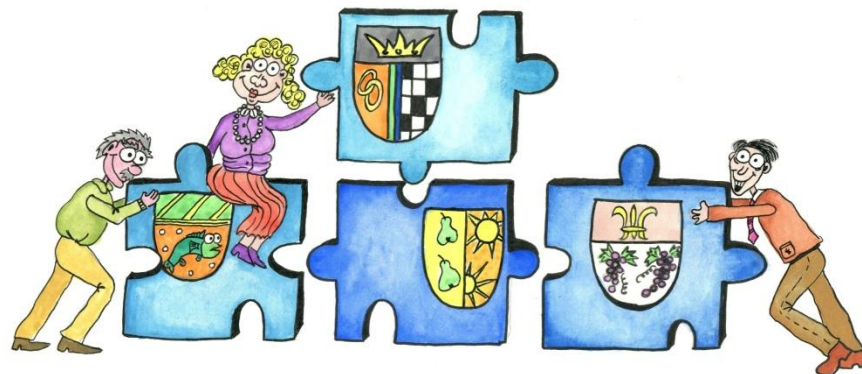
Projektová kancelář

5. května 1640/65

140 21 Praha 4

e-mail: mos@smocr.cz

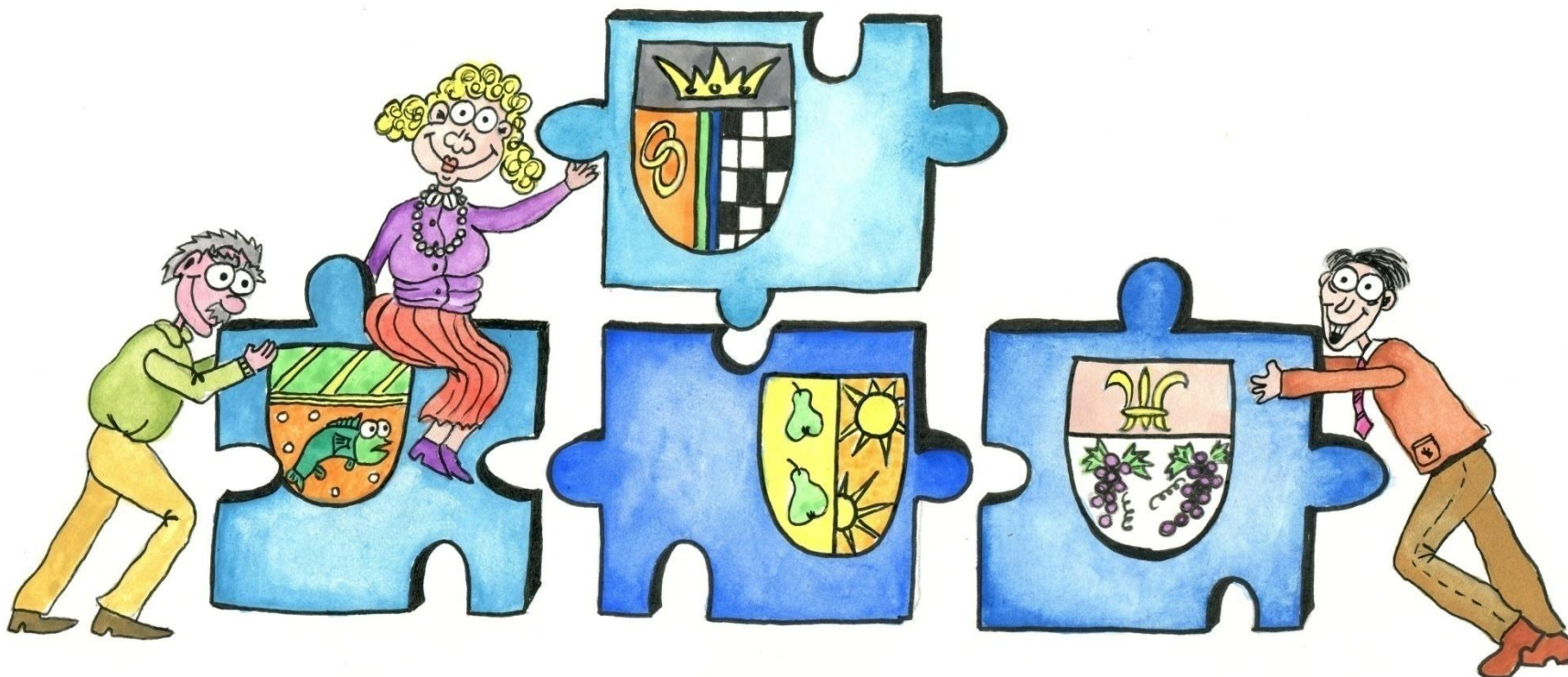
www.obcesobe.cz





OBCE SOBĚ

Pojďme společně podpořit
rozvoj meziobecní spolupráce
v ČR!



www.obcesobe.cz